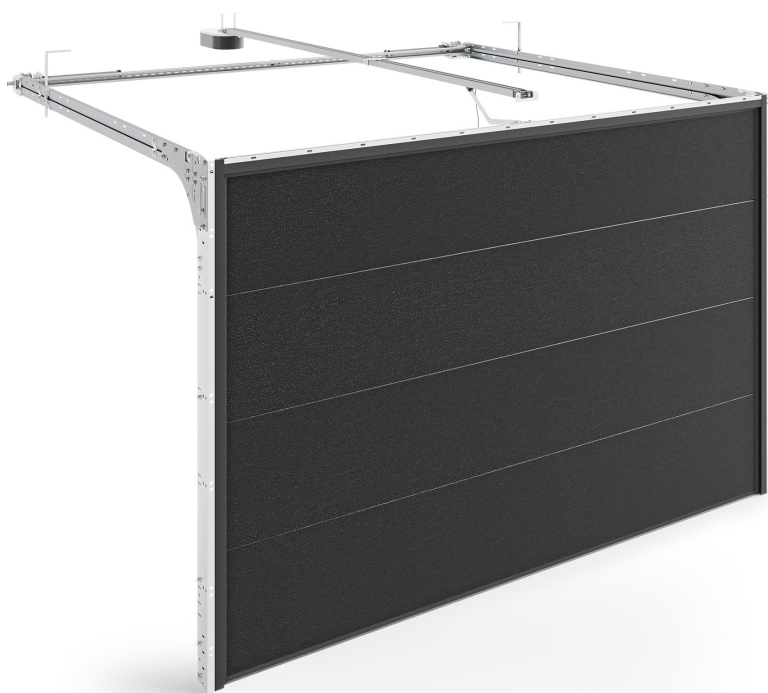


INFINITI R – portes de garage avec ressorts de torsion à l'arrière

Choisir la variante: Standard



✓ épaisseur du panneau : 40 mm

✓ disponible en version standard et thermique

✓ poids maximal: 165 kg

✓ dimensions minimales des écoinçons: 85 mm

✓ dimensions minimales du linteau: 120 mm

✓ nous proposons des panneaux avec une surface extérieure lisse, une structure Woodgrain avec des reliefs bas et hauts (vernis selon la palette RAL) ou plaxés

✓ les ressorts de torsion situés dans la partie arrière de la porte permettent le montage dans l'ouverture du garage avec un linteau inférieur

5,5 m

largeur maximale

3 m

hauteur maximale

12,5 m²

superficie maximale

Les portes de garage du système INFINITI R sont dotées d'un système de fixation et de sécurité fiable. Elles sont équipées de solutions anticorrosion qui prolongent considérablement leur durée de vie et garantissent le bon

aspect du produit pendant des années. Le système R utilise des ressorts de torsion robustes placés à l'arrière. En choisissant cette gamme, vous recevez un ensemble prémonté, l'installation est rapide et simple et son utilisation ultérieure est très pratique.

Toutes les ferrures et les fixations supérieures à roulettes des portes à ressorts en standard sont galvanisées (argenté). Elles peuvent être laqués en blanc RAL 9016.

PORTE SECTIONNELLE

RESSORTS DE TORSION

ALUMINIUM