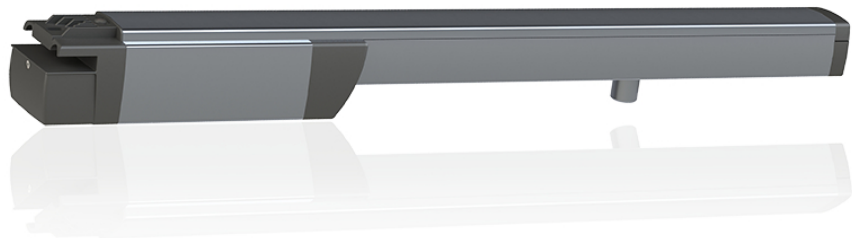


Ixengo 24 V



- ✓ fonction ouverture piétonne
- ✓ fonction fermeture en douceur
- ✓ commande radio unidirectionnelle ou bidirectionnelle – en option
- ✓ largeur maximale du battant : 4 m
- ✓ poids maximal du battant : 400 kg
- ✓ consommation en veille / fonctionnement : 6 W / 40 W

Ixengo 24 V, motorisation conçue pour les portails battants - robuste et fiable. Elle fonctionne confortablement pendant de nombreuses années grâce à des mécanismes tels que la personnalisation des paramètres de fonctionnement et la fermeture progressive.

Le confort d'utilisation est amélioré par la fonction portillon, qui permet d'ouvrir le portail juste assez pour laisser passer un piéton. Le mécanisme empêchant l'inversion incontrôlée rend le portail résistant à une forte pression du vent.

La commande est facile. *La motorisation fonctionne sur la base d'une commande radio unidirectionnelle ou bidirectionnelle dans les moteurs Ixengo L 3S RTS et Ixengo L 3S io respectivement.* La communication bidirectionnelle garantit la sécurité en vous informant à chaque fois de l'état du portail, par exemple lorsqu'il a été fermé avec succès. Le moteur peut confirmer la bonne réalisation de toute commande laquelle, selon le système choisi, est émise par télécommande, émetteur mural ou application mobile.

La motorisation standard **Ixengo 24 V** est disponible en deux variantes avec des paramètres de commande avancés :

- Ixengo L 3S RTS – communication unidirectionnelle à distance
- Ixengo L 3S io – communication bidirectionnelle à distance